

LE COMMERCE ÉQUITABLE



FAIRTRADE
L'ÉTATZEBUEG

« Avant d'avoir terminé votre petit déjeuner, vous aurez donc été dépendant de plus de la moitié du monde. » – M. L. King

Le café vient de l'Éthiopie, la banane du Pérou et les jeans du Bangladesh. Notre monde n'a jamais été aussi interconnecté. Nous dégustons des produits du monde entier, mais souvent aux dépens des petits producteurs et travailleurs dans le Sud. Ceux-ci se trouvent au début de la chaîne d'approvisionnement et sont donc particulièrement affectés par les fluctuations des cours sur le marché mondial et la pression des prix exercée par les multinationales.

FAIRTRADE AU LUXEMBOURG

CHIFFRE D'AFFAIRES
DE PLUS DE 10,5 MILLIONS €
EN 2015

CONSOMMATION PAR HABITANT
PAR ANNÉE EN 2015 : 19 €



CHIFFRES FAIRTRADE

1 240
ORGANISATIONS
DE PRODUCTEURS
AU MONDE



1,6 MILLIONS
DE PRODUCTEURS
ET TRAVAILLEURS



DANS 75 PAYS



STANDARDS FAIRTRADE

Fairtrade renforce la position des petits producteurs et travailleurs sur le marché mondial. Grâce aux standards Fairtrade, les conditions de travail et de vie des producteurs et travailleurs et de leurs familles s'améliorent. Les standards Fairtrade sont définis sur base des trois piliers du développement durable, à savoir l'économie, le social et l'écologie. Le graphique ci-dessous montre un certain nombre de critères importants de ces trois piliers.

ÉCONOMIE

- Le prix minimum garanti couvre les coûts d'une production durable et permet donc aux familles de mener une vie en dignité
- Prime Fairtrade à investir dans des projets sociaux bénéficiant à toute la communauté
- Relations commerciales durables entre les coopératives de producteurs respectivement les plantations et les importateurs
- Préfinancement permettant de planifier à long terme

SOCIAL

- Conditions de travail conformes aux normes de l'Organisation Internationale du Travail (OIT)
- Projets communautaires
- Liberté syndicale et droit de réunion
- Interdiction de toute forme de discrimination
- Interdiction du travail illégal et de l'exploitation des enfants

ÉCOLOGIE

- Liste de substances chimiques interdites
- Cultures respectant l'environnement
- Prime supplémentaire pour promouvoir l'agriculture biologique
- Interdiction de toute forme d'OGM

LE MARCHÉ MONDIAL ET SES PROBLÉMATIQUES

1,4 milliard de personnes dans le monde vivent sous le seuil d'extrême pauvreté (moins de 1,25 dollar par jour). La majorité d'entre elles (70%) vivent dans des zones rurales où l'agriculture paysanne représente la principale source de revenus. Les petits paysans pâtiennent de la fluctuation des prix des matières premières et des pratiques parfois abusives des intermédiaires locaux, qui leur achètent de petits volumes à un prix qui ne couvre souvent même pas les coûts de production. Ils sont les perdants d'un système dominé par les intérêts purement commerciaux des entreprises transnationales. Par ailleurs, les producteurs et travailleurs sont préoccupés par l'augmentation du coût de la vie et le changement climatique qui les expose au risque de perdre leurs récoltes.

Les problèmes auxquels sont confrontés les petits producteurs et travailleurs dans les pays du Sud aujourd'hui résultent en partie de décennies d'exclusion et d'exploitation.

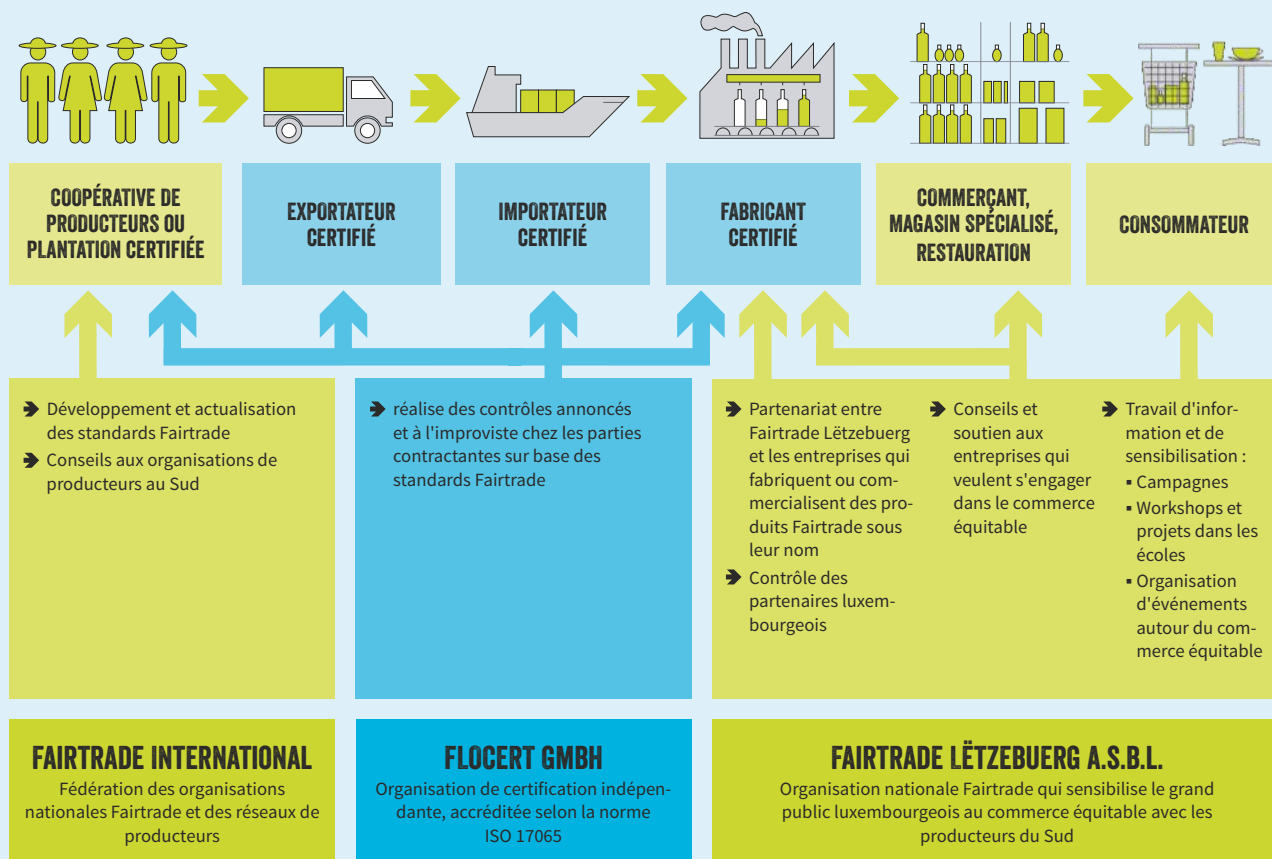


QU'EST-CE QUE LE COMMERCE ÉQUITABLE ?

Le commerce équitable est un partenariat commercial alternatif qui vise à atteindre plus d'équité dans le commerce international, dans le but d'améliorer la situation des producteurs et travailleurs défavorisés en Afrique, en Asie et en Amérique latine.

Le commerce équitable est un partenariat entre les producteurs et travailleurs au Sud et les consommateurs au Nord. À travers l'achat de produits Fairtrade, les consommateurs, entreprises et acteurs publics participent à un système commercial équitable, basé sur des normes économiques, sociales et écologiques, qui donne la possibilité aux producteurs et travailleurs du Sud de se construire un meilleur lendemain de manière autonome. Le système Fairtrade contribue d'ailleurs également à la réalisation des ODD, plus particulièrement pour atteindre les objectifs 1, 8, 12 et 13.

LA CHAÎNE D'APPROVISIONNEMENT FAIRTRADE



L'IMPACT FAIRTRADE

En plus du prix minimum Fairtrade, les organisations certifiées Fairtrade reçoivent une prime Fairtrade. Les producteurs et travailleurs décident de manière démocratique dans quels projets sera investie cette prime.

€117,4 MILLIONS
DE PRIME FAIRTRADE POUR
LES ORGANISATIONS
DE PRODUCTEURS



EN 2014-15

LES TRAVAILLEURS
SUR LES PLANTATIONS
ONT INVESTI
27%
DE LEUR PRIME FAIRTRADE
DANS L'ÉDUCATION



LES COOPÉRATIVES DE PETITS
PRODUCTEURS ONT INVESTI
31%
DE LEUR PRIME FAIRTRADE
DANS DES MESURES POUR
AMÉLIORER LA PRODUCTIVITÉ
OU LA QUALITÉ DES PRODUITS



ÉDUCATION ET SANTÉ

United Nilgiri Tea Estates Company Limited a été l'une des premières organisations en Inde à être certifiée Fairtrade. Elle cultive du thé de bonne qualité sur quatre plantations au Sud du pays, à des hauteurs de plus de 2 000 mètres. Le comité d'utilisation de la prime de Nilgiri met l'accent aussi bien sur l'éducation que sur la santé. La prime Fairtrade a permis de financer la construction de huit salles de classe. 900 étudiants profitent de 25 nouveaux ordinateurs. Des crèches et un orphelinat ont également pu être installés et il existe maintenant un système de retraite.



« Je viens d'un village très éloigné de l'école. Je profite énormément des autobus scolaires qui viennent me chercher et me déposent à l'école. Nous avons de bons instituteurs chez lesquels nous apprenons beaucoup. »
Sushma, étudiante



« Je suis content de travailler ici, car nous avons de bonnes institutions. L'une parmi elles est l'hôpital, dans lequel travaillent des médecins spécialisés qui nous soignent avec des traitements de qualité. »
Santhosh, travailleur chez Chamraj Tea



PROFESSIONNALISATION ET MEILLEURES INFRASTRUCTURES POUR LA COMMUNAUTÉ

La coopérative Manduvirá au Paraguay est certifiée Fairtrade depuis 1999. Il s'agit de la première coopérative qui a pu inaugurer, en 2014, son propre moulin pour son sucre certifié bio et Fairtrade. Celui-ci a pu être financé entre autres grâce à la prime Fairtrade. Pour les 1 750 producteurs, les transports de plus de 100 km sur des routes poussiéreuses pour se rendre au moulin le plus proche ainsi que les frais de location de celui-ci font désormais partie du passé.

« Nous sommes très heureux, car grâce au commerce équitable, nous avons maintenant des puits d'eau dans le village. Nous ne devons donc plus marcher sept kilomètres pour avoir accès à l'eau potable. » Grace Simon, Kiliflora Limited, Tansania





FAIRTRADE AU LUXEMBOURG

Plus de 1 400 produits Fairtrade sont disponibles au Luxembourg, dans de nombreux points de vente : boutiques du monde, magasins bio et boutiques spécialisées, supermarchés, boutiques de vente en ligne, ou encore dans les établissements du secteur de la gastronomie.

La large offre de produits Fairtrade s'étend des produits phares du commerce équitable, comme le café, le chocolat, les bananes ou les roses, jusqu'aux textiles, en passant par les ballons de foot et l'or.

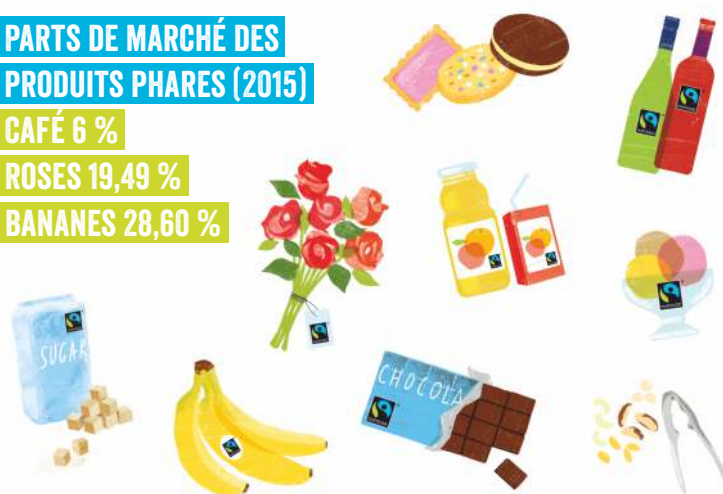
Grâce à des partenaires engagés, le commerce équitable a beaucoup évolué en 25 ans de présence sur le marché luxembourgeois : 94 % des consommateurs connaissent le label Fairtrade et 65 % achètent régulièrement des produits Fairtrade (sondage TNS Ilres, décembre 2015).

PARTS DE MARCHÉ DES PRODUITS PHARES (2015)

CAFÉ 6 %

ROSES 19,49 %

BANANES 28,60 %



FAIRTRADE LËTZEBUERG

L'association **Fairtrade Lëtzebuerg** a été fondée en 1992 dans le but de soutenir les petits producteurs défavorisés dans les pays du Sud. En tant qu'organisation indépendante, Fairtrade Lëtzebuerg ne commercialise pas de produits, mais s'engage pour un commerce équitable et une consommation durable au Luxembourg. Ses champs d'activités se situent principalement dans les domaines suivants : travail de sensibilisation, éducation au développement, travail politique ainsi que gestion et contrôle du label Fairtrade sur le marché luxembourgeois.

Fairtrade Lëtzebuerg est membre du système international Fairtrade. Celui-ci

regroupe l'organisation-mère **Fairtrade International**, des organisations nationales dans 25 pays ainsi que trois réseaux de producteurs continentaux. Le réseau international fixe les standards Fairtrade valables au niveau mondial. Les représentants des producteurs possèdent 50% des voix et ont donc un pouvoir égal dans toutes les décisions stratégiques. Le respect des standards le long de toute la chaîne d'approvisionnement est contrôlé par l'organisation indépendante de certification et de contrôle **FLOCERT GmbH**.



LËTZ' BE FAIR!
CHOOSE FAIRTRADE

Fairtrade Lëtzebuerg a.s.b.l.

2a rue de la Gare | L-6910 Roodt-sur-Syre
Tél.: +352 35 07 62 | Fax: +352 35 07 62 50
Mail: info@fairtrade.lu | www.fairtrade.lu

Suivez-nous sur   

Éditeur : Fairtrade Lëtzebuerg a.s.b.l.
Concept et layout : Aravis Media | Mise à jour : mars 2017



FAIRTRADE
LËTZEBUERG